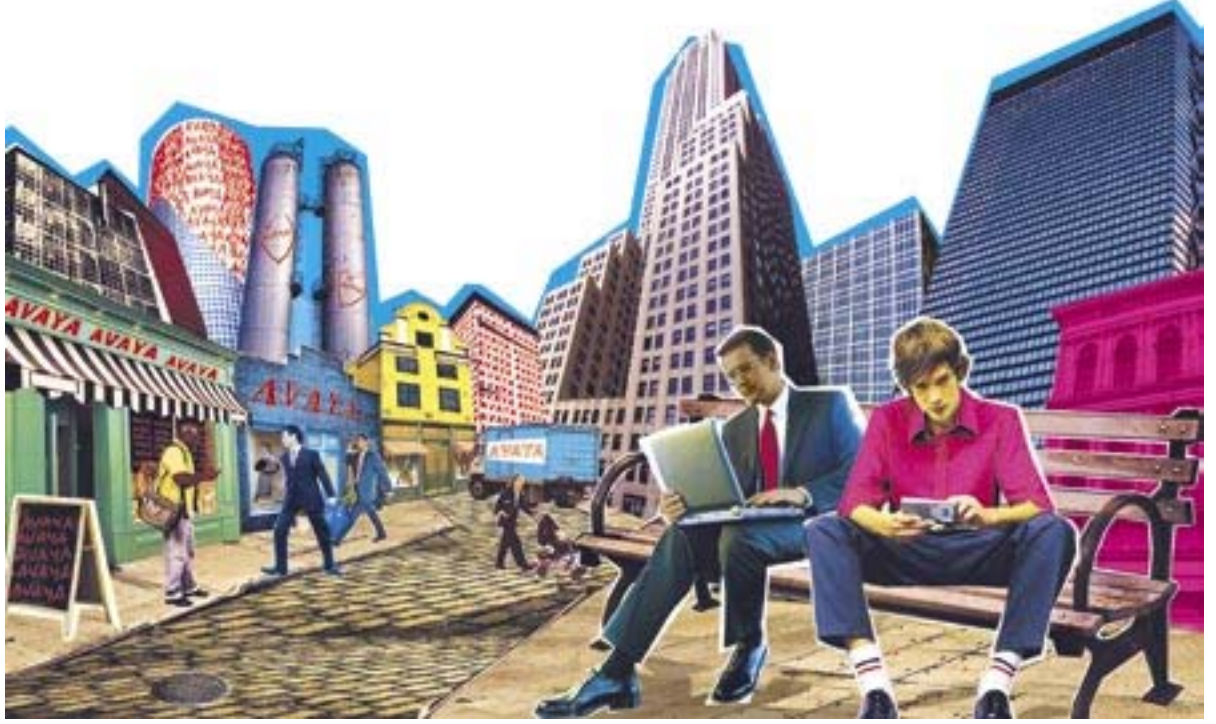


COMMUNICATION SERVER

INTEGRAL 55 LX



İletişim sistemleri ve servisleri alanında lider olan Avaya, dünya çapında bir milyondan fazla şirket için iletişim ağları tasarlar, yapılandırır ve yönetir. Hedefimiz, üretkenliğinizi ve karlılığınızı arttırmanıza yardımcı olacak akıllı çözümler sunarak, ihtiyaçlara uygun hale getirilmiş ticari iletişim sistemleri geliştirmektir. Bu sayede siz de ana ticari hedeflerinize yani İşletmenizi büyötmeye ve müşteri ilişkilerinizi geliştirmeye ,konsantre olabilirsiniz

Bütünleşik iletişiminiz için ideal platform

Avaya Communication Server Integral 55 LX bütünleşik ticari iletişimlerde dönüm noktası yaratır. Yeni platform geleceğe yönelik, web tabanlı iletişimler için altyapıyı sağlar, internet protokolleri aracılığı ile yenilikçi uygulamaları kolaylaştırır ve maliyetleri azaltır. Denenmiş ve güvenilir Communication Server Integral 55 LX standart hale getirilmiş 19" teknolojisi ile önemli bir rol oynar.

Yeni entegre edilmiş yüksek performanslı sunucu ve Linux işletim sistemi özellikleri ile Communication Server Integral 55 LX, en son teknoloji ile donatılmıştır.

Böylece, 10 kişiden az kullanıcısı bulunan şube ofislerden, çok kullanıcıli merkezlere veya ana ofislere bağlanılabilir ve standart hale getirilmiş bir iletişim sistemi oluşturarak genişletilebilir. Analog, dijital, IP veya DECT ara yüzlerinin karışımı olan konfigürasyonlar oluşturmak her zaman mümkündür. Bunun yanı sıra etkin sistem yönetimi sayesinde hem santral yönetiminde hem de telefon setlerinde kullanıcı dostu fonksiyonlar sunmaktadır.

Avaya ile verimli ticari iletişim ihtiyaçlarınızda mükemmel kalite ve maksimum performans, yüksek erişim, mobilite ve esneklik seviyesi!

Sistemin temel modülleri

Communication Server Integral ailesi, dünya çapında 100,000'in üzerindeki uygulamadan elde ettiği deneyimle yoluna başarıyla devam etmektedir.

VoIP, yönetim ve uygulama entegrasyonlarını içeren açık mimari ,tüm genel TC ve IT standartlarını destekler ve bir çok iş yapısı için maksimum ölçeklendirilebilirliği garanti eder.

Bir çok gereksinime ve uygulama ihtiyaçlarına bağlı olarak Avaya , tüm iletişim ihtiyaçlarınız için kişiselleştirilmiş, yatırımı koruyucu çözümler sunar:

Firmalara Sağladığı Katma Değerler

- En kapsamlı organizasyon yapısında dahi maksimum ölçeklendirme olanağı
- Şubelere optimum destek sağlanması
- Esneklik ve modülerlik
- Standart 19" yapı
- ISDN ve VoIP için en yüksek paketleme yoğunluğu: En geniş aralıklardaki uygulama senaryoları için en az boşluk gereksinimi
- Çoklu işlemci kontrolü ile tamamen dağıtılmış sistem mimarisi
- UMS / Media Gateway mimarisi
- Intel Standart PC Tasarımı ile Entegre sunucu
- Geliştirilmiş Linux işletim sistemi
- BSI standartlarına göre ayarlanmış kapsamlı çevrimiçi servis konsepti
- Yerinde ve uzaktan bakım servisi için optimize edilmiş fonksiyonlar
- Çoklu ortam iletişimlerinin entegrasyonu
- ISDN, DECT ve VoIP için Çoklu servis platformu
- Veritabanına LDAP bağlantı ile merkezi telefon dizini
- Çalışma grubu sistemlerine entegrasyon ile PC tabanlı yönlendirme kartı



ISDN'den VoIP'e kadar teknolojiler

Yeni bir dünyaya kısa süreli veya sürekli bir geçiş

Communication Server Integral 55 LX, saf ISDN sistemlerine, saf VoIP çözümlerine veya karışık ortamlara yerleştirilebilir ve her hangi bir zamanda iki yönde de genişletilebilir: Mevcut altyapı korunarak dönüşüm sağlanır. IP telefon işlevselliği, VoIP kullanıcıları ve VoIP ağları tarafından kolayca konfigüre edilebilir ve kullanılabilir. Tamamen yeni kurulumlarda, daha fazla konforlu IP telefonlarının kullanımı tavsiye edilir. Gerekli geleneksel bağlantıları ağ operatörlerine veya analog ve dijital portlara optimum şekilde adapte edebilmek için arayüz kartları kullanılabilir.

Şube ofis yapıları için ideal çözümler Şirket ağları çoğu zaman, bir veya birden fazla büyük ofisi ve bir çok şube ofisi içerir. Bu güne kadar, bu tip şube ofisi yapılarında her zaman farklı sistemler kurmak gerekiyordu – bu ise iletişimde veri kaybı ile sonuçlanıyordu.

Bu alanda da, Entegre İletişim Sunucu ailesi, yeni alanlara açılmaktadır: Communication Server Integral 55 LX ile beraber Communication Server Integral 55 Compact LX, tasarruflu olduğu kadar çok yönlü bir çözüm sunar. VoIP için Communication Server Integral 55 Compact LX'i kullanmak, şube ofis sistemlerinin ana ofis sistemlerine bağlanması WAN bağlantıları bozulsun bile şube ofislerde güvenli iletişim fonksiyonelliği ile yüksek performanslı bir iletişim ağı yaratır: Gerekli olan durumlarda, şube ofis sistemleri, operasyonları kesmeden çapraz konumsal veri ağından (WAN) bağımsız olarak çalışır. Buna ek olarak, WAN'daki bant genişliği gereksinimleri minimum düzeye indirilir. Düzgün çağrı numarası planları, QSIG protokolleri tarafından sunulan konforlu özellikler ve çağrı merkezleri gibi merkezi hizmetlerin kullanımının paylaşımı, bütünleşik mesajlaşma sistemleri (UMS) ve yönlendirme kartları, iş süreçlerinize hizmet eder, aynı zamanda bakım ve işletme giderlerinizi de azaltır.



Communication Server Integral 55 LX – kurulum ve güncelleştirme esnekliği

Integral Communication Server ailesi, her bir uygulama için sınırsız konfigürasyon seçenekleri sunan, standart hale getirilmiş, kendi içinde hazır bileşenler içeren modüler bir sistemdir. Kompakt yapı, üst seviyede olanaklar ve düşük enerji tüketimi en son teknoloji kullanılarak mümkün kılınmıştır. Sistem, varolan bileşenleri değiştirmeden herhangi bir zamanda problemsiz olarak genişletilebilir. Media Gateway ve Call server 19" bir üniteye yerleştirilmiştir. Bu sayede, özellikle küçük ve orta boyutlu sistemlerde, işletme giderlerinde ek tasarruf sağlanır. Communication Server Integral 55 LX Communication Server Integral 55 LX daha büyük şube ofislerinde veya ana ofislerde kurulmak üzere tasarlanmıştır. 19" teknolojisinde üretilmiş, her bir raf değerleri ile esnek biçimde bağlanabilir: Örneğin, bir tek modül konfigürasyonu CAT6 kablolarına entegre 4 farklı kaynaktan oluşturulabilir. Daha büyük konfigürasyonlarda, modüller birbirlerine fiber optik kablolar ile bağlanırlar ve firma içinde dağıtılırlar. Çoklu mod ve Tekli mod fiber optik kablolar arasındaki seçim, kaynakların 15 km mesafeye kadar olan alanlarda dağıtık kampüs kurulumları için optimum desteğin garanti edileceği biçimde veya dağıtılmış bilgisayar merkezlerindeki en üst güvenlik gereksinimlerini karşılayacak şekilde kurulabileceği anlamına gelir. Communication Server Integral 55 Compact LX Communication Server Integral 55 LX, bu platform bir üst modelin de bulunan aynı yenilikçi teknoloji temel alınarak yapılmıştır. Compact versiyonu, verimli bir şube çözümü için tasarlanmıştır DECT çözümü, istenildiği zaman entegre edilebilir, modüller Communication Server Integral 55 LX ile tam uyumludur.

ISDN ağ operatörleri veya analog ara yüzleri gibi geleneksel arayüzler, örneğin faks makineleri, temel versiyonlarda mevcuttur, bu arayüzler varolan şube ofis ortamlarına hızlı bir şekilde entegre olmasını sağlar. Öndeki RJ45 soketleri, yapılandırılmış kablolama sistemlerine optimum entegrasyonu sağlar. Çünkü çok az yer kaplar ve 3 raf ünite üzerinde kompakt 19" yapısı sayesinde her yerde Communication Server Integral 55 Compact LX için yer bulunabilir.

Veri güvenilirliği ve üst seviye güvenlik

Tüm gereksinimleri karşılarken aynı zamanda işlem sırasında en yüksek güvenilirliği ve güvenliği sağlayan farklı iletişim çözümleri, hem Communication Server Integral 55 LX hem de Communication Server Integral 55 Compact LX'ler ile mümkündür.

Modüler sistem mimarisi, dahili ve harici ara yüzleri ve iletişimin ayrı formlarını birbirinden açıkça ayırır. Ortam, Ağ Geçidi fonksiyonu ile geleneksel arayüzler arasındaki mükemmel iletişimi, çok esnek protokol dönüştürücüler ise, ikna edici ve kapsamlı güvenlik korumasını sağlar. Uygulamalara bağlı olarak, olanaklara göre farklı özellikler, iletişim servisleri ve portların seviyesine dahil edilebilir. Buna ek olarak, entegre edilmiş bir güvenlik duvarı sistemi muhtemel saldırılara karşı efektif biçimde korur.

Çözümlerinizi için maksimum kullanılabilirlik: Kritik bileşenler ve Communication Server Integral 55 LX'in kontrol fonksiyonu, sistemin maksimum kullanılabilirliğini sağlamak için yedekli olarak tasarlanabilir. Yedeklilik konsepti, belirli gereksinimleri karşılamak için ayrı ayrı adapte edilebilir.



Değişim fonksiyonu gibi, merkezi fonksiyonlar farklı modüllerde çift olarak ayarlanmıştır, bunlar ayrıca birbirlerinden ayrılabilir. Bununla beraber, güç besleme üniteleri gibi kritik sistem bileşenleri raflarda yedekli olarak kurulabilir. Farklı modüller birbirinden bağımsız olarak çalışır ve iletişim çözümünün maksimum kullanılabilirliğini sağlar.

Geliştirilmiş erişim güvenliği :Sisteme erişim ve belirli özelliklerin kullanımı açıkça tanımlanmış yetkilendirme hakları ile yürütülür. Bu haklar, münferit kişilere ve gruplara, uygun yetkilendirme yolları ile sağlanır. Yetkilendirilmemiş denemeler kabul edilmez ve kaydedilir.

Sınırlar arası güvenli iletişim anlamına gelen "World Wide Web", son iletişim teknolojisi alanında sınır kavramını yok ettiğiinden, Bilgisayar Telefonculuğu Entegrasyonu (CTI) gibi iletişim platform ve uygulamalarının uygun biçimde korunması gerekliliğini de doğurmuştur. Avaya, kabul edilmiş IT standartlarına dayanan IPSec, SSL ve HTTPS gibi en son teknoloji sistemleri kullanmaktadır ve bu sayede kapsamlı yatırım koruyabilme olanağını gelecekte de sürdürülebilirliği sağlar. Ölçeklendirme ve uygulamalar arasında uyumlu çalışma her zaman garanti edilir.

Kalifiye güvenlik IT güvenliği, bir çok firma için kesinlikle gereklidir. Federal Almanya Bilgi Güvenliği Ofisi (Bundesamt für Sicherheit in der Informationstechnik, BSI) IT hakkında koruma ile ilgili bir kılavuz yayınladı ve bu kılavuzlar IT güvenliği için standart haline geldi. Avaya bu yüksek standartlardan ödün vermeden sunar. Mantıklı sonuç: "IT Baseline Protection (IT Tabanlı Koruma) – Self-Declaration with Certification (Sertifika ile kendiliğinden deklarasyon)" için BSI sertifikası ve tanınan TC/IT servis sağlayıcıları için bir seri çözüm sertifikası.

Planlamadan ağ yönetimi kurulumuna kadar – tüm fonksiyonlar, tek kaynak

Tek kaynaktan mükemmel iletişim çözümlerinin önemli avantajlarından birisi: Yetkili, güvenilir ve yüksek kalitede bir ortak ile konuşmak. Avaya, detaylı planlamayı, dürüst kurulumu ve iletişim sorunlarınız için - ilgili çevresel ekipmanları içeren - kapsamlı servisi ,sorumluluk addeder. Bununla beraber, hat ağının ve aktif ağ bileşenlerinin detaylı planlaması için ve bunların kurulumları ve bakımları için sorumluluk almaktan memnunuz.



Teslimattan önce, Integral 55LX İletişim Sunucusunun bileşenleri bir çok titiz teste tabi tutulur. Sistemi konfigürasyonunda müşteriye özel veriler teslimden önce gerçekleştirilir. Değişiklikler veya güncelleştirmeler, yerinde veya Avaya Servis Merkezi tarafından uzaktan bakım servisi ile her zaman gerçekleştirilebilir.

Otomatik Arıza Servisi :Tüm sistem bileşenlerinin devam eden otomatik testi, Entegre İletişim Sunucu ailesinin tüm üyeleri tarafından kullanılabilen bir özelliktir. Arızalar anında tespit edilir ve AIC (Otomatik Bilgi Çağrısı) tarafından Avaya - Servis Merkezine rapor gönderilir. Gerekli olursa, Servis Merkezi daha kesin analizler elde edebilmek için ek teşhisler gerçekleştirebilir. Gerçek bir arıza oluşursa, çalışma sırasında tüm arayüz kartları anında değiştirilebilir.

Sorunsuz yazılım adaptasyonu: Avaya iletişim çözümünü kapsayan tüm bileşenler güncelleştirilebilir yazılımlarla donatılmıştır, bu sayede değişen ekipmanlara herhangi bir adaptasyon yapılacağı zaman sorun yaşanmaz. Yazılım, telefon uygulamaları, arayüz kartları veya terminaller ile ilgili olmasına bağımlı olmadan kolayca ve hızlı bir şekilde değiştirilir.

Konforlu ağ yönetimi Communication Server Integral 55 LX ve Communication Server Integral 55 Compact LX en son web teknolojileri kullanılarak kolayca ve hızlı bir şekilde yönetilebilir - hem yerinde hem de uzaktan. Entegre Kolay Yönetim ve ADN Yönetim uygulamaları sayesinde, kullanıcı tanımları ayarlanabilir ve kolayca ve hızlı bir şekilde değiştirilebilir - ISDN, IP veya DECT terminallerinin kullanımda olmasına bağlı olmadan.

VoIP terminalleri için yönetimi, büyük yüklemeleri bile basitleştiren ve maliyetleri azaltmaya yardım eden yüksek performanslı bir terminal yöneticisi mevcuttur. VoIP terminalleri, birincil parametreleri ile ilgili gerekli verileri toplar böylece birleştirilmiş ağların yönetimlerini destekler. Bu kapsamlı fonksiyonlar, hem Entegre İletişim Sunucularında hem de karışık şube ofis yapılarını kapsayan büyük ağlarda mevcuttur. Buna ek olarak, sistemin kullanım kapasitesini ve arızaları hızlı bir şekilde analiz etmek ve çözümlenmek için Hata Giderme ve Performans Yönetimi sunar. Merkezi Veri Yönetimi (CDM) LDAP arayüzü sayesinde, bir çok farklı uygulama arasında verinin tutarlılığını sağlamak ve işletme maliyetlerini azaltmak üzere müşterinin veri tabanları için basit ve verimli veri bakımı sağlar.

Communication Server Integral 55 Teknik Özellikleri

	CS Integral Compact LX	CS Integral LX
Entegre Server Yapısı	Standard Intel PC mimari PIII, 512 MB RAM	Standard Intel PC mimari PIII, 512 MB RAM
İşletim Sistemi	Linux	Linux
Dahili Abone Kapasitesi	240 VoIP Kullanıcı 32 ISDN Kullanıcı 12 Analog Kullanıcı 64 DECT Kullanıcı	15.000 VoIP Kullanıcı 30.000 ISDN Kullanıcı 30.000 Analog Kullanıcı 2.000 DECT Kullanıcı
Harici Hat Kapasitesi	1 ISDN PRI, 12 ISDN BRI	128 ISDN PRI, 2000 ISDN BRI
Abone Bağlantı Modülleri	So, Upn, a/b, VoIP DECT (8 Baz İstasyonu)	So, Upn, Uko, a/b, VoIP DECT (1024 Baz İstasyonu)
Protokoller	Farlı protokoller, esnek konfigürasyon	Farlı protokoller, esnek konfigürasyon
PABX Bağlantı ve Protokolü	T0, T2, VoIP QSIG, QSIG+, TNET, 1TR6, DSS1	T0, T2, VoIP QSIG, QSIG+, DPNSS, TNET, 1TR6, DSS1
Özel Arayüzler	Mevcut	Mevcut
Yönetim Arayüzü		
• Lokal	2 x USB, 1 x V.24, 100baseTx	2 x USB, 1 x V.24, 100baseTx
• Uzak Bağlantı	ISDN RAS	ISDN RAS
VoIP		
• Media	RTP, RTCP, T.38, RFC2833	RTP, RTCP, T.38, RFC2833
• Codec	G.711, G.729a	G.711, G.729a
• QoS	Layer 2, Layer 3 (TOS)	Layer 2, Layer 3 (TOS)
• Sinyalleşme	H.323 / H.450.1-H.450.4 Tunneling, QSIG+ Tunneling	H.323 / H.450.1-H.450.4 Tunneling, QSIG+ Tunneling
Trafik Kapasitesi		
• Tekli Modül		20.000 BHCA
• İkiz Modül	20.000 BHCA	40.000 BHCA
• Çoklu Modül		500.000 BHCA
Güvenilirlik (MTBF)	> 34 yıl	> 34 yıl, yedekli yapıda daha uzun süre
Boyut ve Ağırlık G x Y x D (mm)	19 Inch Rack 3RUs 442 x 130 x 458 11 kg max	19 Inch Rack 9RUs 485 x 400 x 418 22,9 kg (Güç ünitesi dahil)
Çevresel Koşullar İklim Şartları		
• Çalışma	DIN ETS 300019 Kl. 3.2	DIN ETS 300019 Kl. 3.2
• Nakliye	DIN ETS 300019 Kl. 2.2	DIN ETS 300019 Kl. 2.2
Sıcaklık		
• Çalışma	+ 5° C - + 45° C	+ 5° C - + 45° C
• Nakliye	- 25° C - + 70° C	- 25° C - + 70° C
Havalandırma	Doğal Havalandırma	Doğal Havalandırma
Gürültü Seviyesi	<= 45 db (A) - EN ISO 3744	<= 39 db (A) - EN ISO 3744
Güç Kaynağı	230 V AC 50 Hz 138 VA	230 V AC 50 Hz 325 VA pro Rack 48 V DC Opsiyonel
Renk Kodu	RAL 7016	RAL 7031

Avaya Hakkında

Avaya, iletişim alt yapısını ve çözümlerini tasarlayarak, yöneterek ve inşa ederek işletmelerin üstün sonuçlar elde etmesini sağlar. Avaya, büyük ve küçük işletmeler için güvenilir IP telefonculuğu sistemleri, iletişim uygulamaları ve uzun ömürlü komple hizmetler alanlarında dünya lideridir.

TUROVIS

Turovis Hakkında

Turovis, AVAYA ürünlerinin Türkiye, Körfez ülkeleri de dahil olmak üzere Ortadoğu daki temsilcisidir. Bilişim ve telekomunikasyon sektörlerinde uzun yıllardan beri büyük projelere imza atmış Başarı Holding, www.basari.com.tr ve DBSystems, www.dbsystems.com.tr firmalarının ortak iştirakidir

Telefon 00 90 216 474 35 10

Faks 00 90 216 474 34 39

www.turovis.com.tr